

Come raggiungerci

Auto

Autostrada A4: Milano - Venezia
Uscita Padova Est,
Direzione Piove di Sacco – Chioggia
Autostrada A13: Bologna - Padova
Uscita PD Zona Industriale,
Direz. Ponte S. Nicolò - Chioggia

Treno

Stazione FS di Padova - 10 km

Bus

SITA: Linea Stazione FS Padova - Agripolis

Aereo

Aeroporto di Venezia "M. Polo" - 40 km



Informazioni

Dott.ssa Michela Ostan
CIRGEO – Dip. TeSAF
Viale dell'Università, 16
35020 Legnaro (PD)
Tel. 049/827.2729
Fax 049/827.2750

e-mail: michela.ostan@unipd.it

La segreteria sarà a disposizione dei partecipanti dalle ore 9:30 alle ore 14:00 dal lunedì al giovedì.

Iscrizione

Per iscriversi al corso è indispensabile registrarsi al sito:

www.formazione.cirgeo.unipd.it

per poi procedere con l'iscrizione on-line.

E' possibile iscriversi utilizzando il modulo sottostante solo ed esclusivamente in caso di impossibilità di accesso ai servizi internet o nel caso di problemi informatici all'interno del sito.

Il modulo cartaceo dovrà essere inviato via fax o via e-mail alla

c.a. della Dott.ssa Michela Ostan

Fax **049/827.2750**

E-mail michela.ostan@unipd.it

entro e non oltre il **25/06/2008**.

Il pagamento della quota di partecipazione va perfezionato mediante bonifico bancario:

Banca Antonveneta

C/C n. 10177W

ABI 05040

CAB 12134

CIN B

Intestato a CIRGEO

Causale: 208, Cognome.

DATI PERSONALI

Cognome

Nome

Data di nascita

Luogo di nascita

Codice fiscale

Ente appartenenza

Titolo di studio

Professione

Tel

E-mail

Modalità di fatturazione

FATTURAZIONE PERSONALE

Luogo e data di nascita

Residenza

Codice fiscale

Partita IVA

FATTURAZIONE AZIENDALE

Ragione sociale

Indirizzo completo

Codice fiscale

Partita IVA

AGEVOLAZIONI

☐ Neo laureato, Dottorando, post doc, Università di Padova

☐ Personale Tecnico Università di Padova

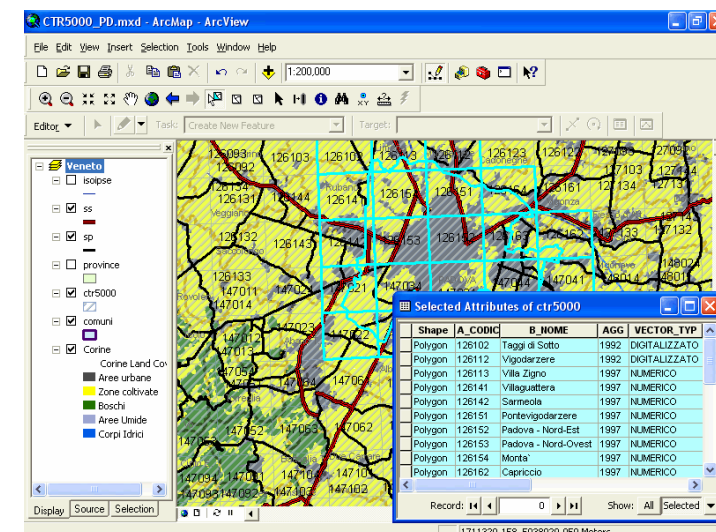
☐ Personale docente Università di Padova



Università degli Studi di Padova



INTRODUZIONE ALL'IMPIEGO DEI GIS NELLE APPLICAZIONI TERRITORIALI (Corso Base serale ArcGIS 9.2)



**1, 3 – 8, 10 – 15, 17 luglio 2008
Ore 17:00-21:00**

Agripolis – Legnaro (PD)

Programma

Obiettivi del corso

Il corso si pone come obiettivo principale introdurre gli allievi all'impiego dei Sistemi Informativi Geografici per l'analisi del territorio. Ad un breve inquadramento teorico delle tematiche trattate (definizioni, tipologie di dati, cenni di cartografia), seguirà l'apprendimento guidato di un software GIS (ArcGIS 9.2).

Sarà disponibile un PC per allievo.

Destinatari

Liberi professionisti, personale tecnico impiegato nel settore pubblico e privato, neo-laureati, dottorandi e ricercatori. Sono ammessi al massimo 16 partecipanti; il corso sarà attivato con un numero minimo di 8 iscritti.

Durata del corso

Il corso avrà una durata di 24 ore distribuite in 6 pomeriggi.

Attestato di partecipazione

Agli iscritti che frequenteranno almeno l'80% delle ore di lezione sarà consegnato un attestato di partecipazione.

Sedi di svolgimento

Il corso si terrà nell'aula informatica del Dipartimento Territorio e Sistemi Agro-Forestali (TeSAF), presso il Campus di Agripolis – Legnaro (PD).

Modalità di partecipazione

L'iscrizione viene effettuata mediante registrazione e successiva iscrizione al sito

www.formazione.cirgeo.unipd.it

I partecipanti saranno ammessi al corso sulla base della data di iscrizione.

La partecipazione, comprensiva del materiale didattico, prevede il pagamento di una quota di iscrizione di **400 euro**.

Per neolaureati, dottorandi, partecipanti a Master e personale dell'Università degli Studi di Padova la quota di iscrizione è pari a **300 euro**.

(Quote esenti IVA ai sensi dell'art. 10 D.P.R. 633/72).

Servizi

Presso il campus di Agripolis è presente una foresteria che mette a disposizione 2 posti letto al costo di 17 euro a notte, previa disponibilità.

E' inoltre possibile usufruire di ristorante, bar e mensa all'interno del campus.

La segreteria è a disposizione per ulteriori informazioni.

Martedì 1 luglio 2008

17:00 – 21:00

- Definizione di Sistema Informativo Geografico (GIS)
- Modelli di dati GIS (dati vettoriali e dati raster)
- La gestione delle informazioni: le basi di dati (database)
- Il software ArcGIS
- Livelli di configurazione di ArcGIS Desktop
- Struttura del software: ArcCatalog, ArcMap, ArcToolbox
- Rappresentazione spaziale di dati tabellari (tabelle eventi)

Giovedì 3 luglio 2008

17:00 – 21:00

- L'applicazione ArcCatalog
- Presentazione menù
- Visualizzazione anteprima dati
- Creare e gestire file
- Cenni di geodesia e cartografia
- I sistemi di coordinate utilizzati in Italia

Martedì 8 luglio 2008

17:00 – 21:00

- L'applicazione ArcMap
- Toolbars, Table of contents, Data view e Layout View
- ArcMap Document, Data Frame, Layer, Feature
- Visualizzazione dei dati e zoom
- Sovrapposizione di layers con diversi sistemi di coordinate
- Conversione di layers con diversi sistemi di coordinate

Giovedì 10 luglio 2008

17:00 – 21:00

- Visualizzazione e gestione del database associato ai dati
- Rappresentazione dei dati vettoriali (simbologie e legende)
- Rappresentazione tramite Etichette
- Ordinamento dei dati e statistiche su campi del database
- Selezione su attributi
- Selezione in base a relazioni spaziali

Martedì 15 luglio 2008

17:00 – 21:00

- Operazioni su tabelle
- Aggregazione dei dati (*Summarize*)
- Calcolo di valori su tabelle (*Field calculator*)
- Join tra tabelle
- Spatial join

Giovedì 17 luglio 2008

17:00 – 21:00

- Creazione di nuovi layers
- Funzioni di editing
- Creazione di una carta tematica
- Calcolo di superfici e lunghezze
- Gestione degli Hyperlinks
- Layout di stampa

Dott. Roberto Rossi, CIRGEO

Coordinamento Scientifico

Prof. Giancarlo Dalla Fontana

CIRGEO

Centro Interdipartimentale di Ricerca in Cartografia,
Fotogrammetria, Telerilevamento e S.I.T.

Viale dell'Università 16 – 35020 Legnaro (PD)

Tel. 049/8272680 – fax 049/8272686

www.formazione.cirgeo.unipd.it

